
***«Проект планировки территории и проект межевания
линейного объекта: «Реконструкция автомобильной дороги
общего пользования местного значения соединительная
«г. Новошахтинск- х. Новопавловка- х. Калиновка»
(в административных границах Краснокутского
сельского поселения)»***

Основная часть
(утверждаемая)

Том 1

20-2019-ПП.У

Директор
ООО «БДУ»



Т.В. Гончарова

2019г.

[]

**ДОКУМЕНТАЦИЯ ПО ПЛАНИРОВКЕ ТЕРРИТОРИИ
ПРОЕКТ ПЛАНИРОВОЧНЫЙ И МЕЖЕВАНИЯ ТЕРРИТОРИИ**

ОБЪЕКТУ: «Реконструкция автомобильной дороги общего пользования местного значения соединительная «г. Новошахтинск-х. Новопавловка-х. Калиновка» (в административных границах Краснокутского сельского поселения)»

ЗАКАЗЧИК: Муниципальное учреждение Служба «Заказчика»

ТОМ 1. 20-2019-ПП.У

Основная часть проекта
(утверждаемая часть)

Шифр проекта: 20-2019-ППиПМ

г.Шахты
2019г

Инв. № подл.	Подп. и дата	Взам. инв. №					20-2019-ПП.У		Лист 1
			Изм	Кол.у	Лист	№ док	Подп.	Дата	

СПИСОК УЧАСТНИКОВ ПРОЕКТИРОВАНИЯ:

Главный инженер проекта _____ Е.А. Соколова

Инженер-проектировщик _____ В.Н. Чивилева

Инв. № подл.	Подп. и дата	Взам. инв. №									
Изм	Кол.у	Лист	№ док	Подп.	Дата	20-2019-ПП.У					Лист
											2

СОСТАВ ПРОЕКТА ПЛАНИРОВКИ

Номер тома	Обозначение документа	Наименование документа	Примечание
1	20-2019-ПП-У	<u>Основная часть проекта планировки.</u> (утверждаемая часть)	
		Пояснительная записка	
	20-2019-ПП-У	Графические материалы:	
	Лист1	Чертеж красных линий. Чертеж границ зоны планируемого размещения проектируемого линейного объекта	M1:1000
	Лист2	Чертеж красных линий. Чертеж границ зоны планируемого размещения проектируемого линейного объекта	M1:1000

Инв. № подл.	Подп. и дата	Взам. инв. №				
Изм	Кол.у	Лист	№ док	Подп.	Дата	
20-2019-ПП.У						Лист
						3

ТОМ 1. Основная часть проекта планировки.

Пояснительная записка:

Документация по планировке территории линейного объекта выполнена на основании документов территориального планирования, правил землепользования и застройки в соответствии с требованиями технических регламентов, нормативов градостроительного проектирования, градостроительных регламентов с учетом границ территорий объектов культурного наследия, включенных в единый государственный реестр объектов культурного наследия (памятников истории и культуры) народов Российской Федерации, границ территорий вновь выявленных объектов культурного наследия, границ зон с особыми условиями использования территорий.

Проект планировки и межевания территории на объект " Реконструкция автомобильной дороги общего пользования местного значения соединительная «г. Новошахтинск- х. Новопавловка - х. Калиновка (в административных границах Краснокутского сельского поселения)» состоит из трех частей:

– основная часть (подлежит утверждению), – включает в себя чертеж красных линий, чертеж границ зоны планируемого размещения и охранных линий проектируемого линейного объекта и положения о размещении объектов капитального строительства и характеристиках планируемого развития территории;

– материалы по обоснованию проекта планировки территории, – включают в себя пояснительную записку и материалы в графической форме (текстовые и графические приложения).

– проект межевания территории, - включает в себя пояснительную записку и чертеж межевания территории.

Инв. № подл.	Подп. и дата	Взам. инв. №						
						20-2019-ПП.У		Лист
Изм	Кол.у	Лист	№ док	Подп.	Дата			4

**1. ПОЛОЖЕНИЯ О РАЗМЕЩЕНИИ ЛИНЕЙНОГО ОБЪЕКТА
И ХАРАКТЕРИСТИКАХ ПЛАНИРУЕМОГО РАЗВИТИЯ ТЕРРИТОРИ**

Инв. № подл.	Подп. и дата	Взам. инв. №							20-2019-ПП.У	Лист
										6
			Изм	Кол.у	Лист	№ док	Подп.	Дата		

1. ПОЛОЖЕНИЯ О РАЗМЕЩЕНИИ ЛИНЕЙНОГО ОБЪЕКТА И ХАРАКТЕРИСТИКАХ ПЛАНИРУЕМОГО РАЗВИТИЯ ТЕРРИТОРИИ

1.1 Сведения о линейном объекте и его краткая характеристика

Проект планировки территории разрабатывается в целях выделения из элемента планировочной структуры территории для реконструкции линейного объекта (Реконструкция автомобильной дороги общего пользования местного значения соединительная «г. Новошахтинск-х. Новопавловка-х. Калиновка» (в административных границах Краснокутского сельского поселения).

Строительство объекта осуществляется в 1 этап.

Основные технико-экономические показатели по проекту реконструкции приведены в таб.№ 1.

Таблица 1

№ п/п	Параметры	Единица измерения	Показатели
1	Категория автодороги	-	4
2	Протяженность трассы в административных границах Краснокутского сельского поселения	м	4084,0
3	Общая протяженность трассы	м	5300,0
4	Продолжительность строительства	месяц	9,0
5	Площадь полосы отвода в административных границах Краснокутского сельского поселения	га	11,8245
6	Общая площадь полосы отвода	га	14,6855

1.2 Сведения о размещении линейного объекта на осваиваемой территории

В административном отношении, линейный объект " Реконструкция автомобильной дороги общего пользования местного значения соединительная «г. Новошахтинск-х. Новопавловка-х. Калиновка» (в административных границах Краснокутского сельского поселения)" расположен на землях муниципального образования "Краснокутское сельское поселение".

Взам. инв. №		Подп. и дата		Инв. № подл.		20-2019-ПП.У					Лист
											7
Изм.	Кол.у	Лист	№ док	Подп.	Дата						

Настоящий проект планировки и межевания территории рассматривает земельные участки, предоставляемые для полосы отвода автодороги, выделяемые из муниципальных земель Октябрьского района, Краснокутского сельского поселения.

Трасса проектируемого линейного объекта предусмотрена в границах кадастрового квартала 61:28:0600002 в административном отношении участок, предоставленный для реконструкции автодороги, расположен на землях Краснокутского сельского поселения в Октябрьском районе Ростовской области.

Земельный участок, предоставляемый во временное пользование на период строительства, представляет собой территорию вдоль запроектированной трассы, необходимую для выполнения подготовительных, земляных и строительно-монтажных работ, ограниченную условными линиями.

Во временное пользование отводятся земли площадью 11,8245 га (11 8245,0 кв.м).

Рассматриваемый земельный участок, проходит по категориям земель:

- «земли населенных пунктов»
- «земли сельскохозяйственного назначения».

Согласно правила землепользования и застройки муниципального образования «Краснокутское сельское поселение», земельный участок расположен в следующих функциональных зонах:

Зона объектов не пищевой промышленности ПР1;

Зоны акваторий ЗА;

Зона сельскохозяйственных угодий СХЗ1.

На земельном участке (в границах проекта планировки) особо охраняемых природных территорий, ценных зеленых насаждений – нет.

На земельном участке (в границах проекта планировки) не имеется зона охраны памятников истории, культуры и архитектуры.

По земельному участку (в границах проекта планировки) проходят инженерные сети с охраняемыми зонами: электроснабжение, водоснабжение, газоснабжения.

Инв. № подл.	Подп. и дата	Взам. инв. №	На земельном участке (в границах проекта планировки) особо охраняемых природных территорий, ценных зеленых насаждений – нет.							
			На земельном участке (в границах проекта планировки) не имеется зона охраны памятников истории, культуры и архитектуры.							
			По земельному участку (в границах проекта планировки) проходят инженерные сети с охранными зонами: электроснабжение, водоснабжение, газоснабжения.							
						20-2019-ПП.У				Лист
										8
Изм	Кол.у	Лист	№ док	Подп.	Дата					

Сведения о климатической, географической и инженерно-геологической характеристике района строительства

Климатический район строительства IIIв согласно СП 131.13330.2012 «Строительная климатология».

В данном районе характерны малоснежная, холодная зима с сильными ветрами, жаркое, сухое лето, резкие колебания суточных и сезонных температур, незначительное количество атмосферных осадков, повышенное испарение и низкая относительная влажность. Осенью продолжительное время сохраняется сухая и теплая погода.

Метеорологические данные района строительства приведены по данным СП 131.13330.2012:

- средняя месячная и годовая температура воздуха:

Республика, область, пункт	I	II	III	IV	V	VI	VII	VIII	IX	X	XI	XII	Год
Российская Федерация, Ростовская область, с. Каменоломни	-8,1	-7,4	-2,0	8,4	15,8	19,6	22,0	21,0	14,9	7,2	0,9	-4,6	7,3

- абсолютная минимальная температура воздуха - 33°C;
- абсолютная максимальная температура воздуха..... +40°C;
- средняя максимальная температура воздуха
наиболее теплого месяца..... +29,1°C;
- средняя месячная относительная влажность
воздуха наиболее холодного месяца..... 85 %;
- средняя месячная относительная влажность
воздуха наиболее теплого месяца..... 58%;
- количество осадков за ноябрь – март..... 219 мм;
- количество осадков за апрель – октябрь..... 336 мм;
- суточный максимум осадков..... 100 мм;
- преобладающее направление ветра за декабрь – февраль..... В;
- преобладающее направление ветра за июнь – август..... В;
- максимальная глубина промерзания грунтов..... 1,00 м.

Инв. № подл.	Подп. и дата	Взам. инв. №							20-2019-ПП.У	Лист 9
Изм	Кол.у	Лист	№ док	Подп.	Дата					

Опасных геологических и гидрогеологических процессов в районе проектируемого строительства не происходит. Здесь также отсутствуют специфические грунты (засоленные, заболоченные и др.).

1.2.1 Красные линии и линии регулирования застройки

Красные линии на территории Проекта планировки определены действующим генеральным планом и Правилами землепользования и застройки муниципального образования "Краснокутское сельское поселение".

Согласно правила землепользования и застройки муниципального образования «Краснокутского сельское поселение», земельный участок расположен в следующих функциональных зонах:

Зона объектов не пищевой промышленности ПР1;

Зоны акваторий ЗА;

Зона сельскохозяйственных угодий СХ31.

Застройка в границах проекта планировки не предусмотрена. На прилегающих территориях в зонах, предусматривающих по разрешенному использованию строительство капитальных объектов, линии застройки должны размещаться за пределами полосы отвода автодороги.

На основании приказа МИНИСТЕРСТВО СТРОИТЕЛЬСТВА И ЖИЛИЩНО-КОММУНАЛЬНОГО ХОЗЯЙСТВА РОССИЙСКОЙ ФЕДЕРАЦИИ от 25 апреля 2017 года N 742/пр «О Порядке установления и отображения красных линий, обозначающих границы территорий, занятых линейными объектами и (или) предназначенных для размещения линейных объектов» Красные линии, обозначающие границы территорий, занятых линейными объектами, устанавливаются **по границам зон планируемого размещения линейных объектов.**

1.3 Принципиальные мероприятия, необходимые для освоения территории

Разработанный проект планировки территории не требует внесения изменений в Правила землепользования и застройки муниципального образования "Краснокутского сельского поселения", т.к. изменения, установленных градостроительным регламентом предельных минимальных и максимальных размеров земельных участков и предельных параметров разрешенного строительства, реконструкции объектов капитального строительства не требуется.

Инв. № подл.	Подп. и дата	Взам. инв. №					20-2019-ПП.У	Лист 10
			Изм	Кол.у	Лист	№ док	Подп.	Дата

Установлены границы и площади частей земельных участков поставленных на кадастровый учет, входящие в полосу отвода автодороги.

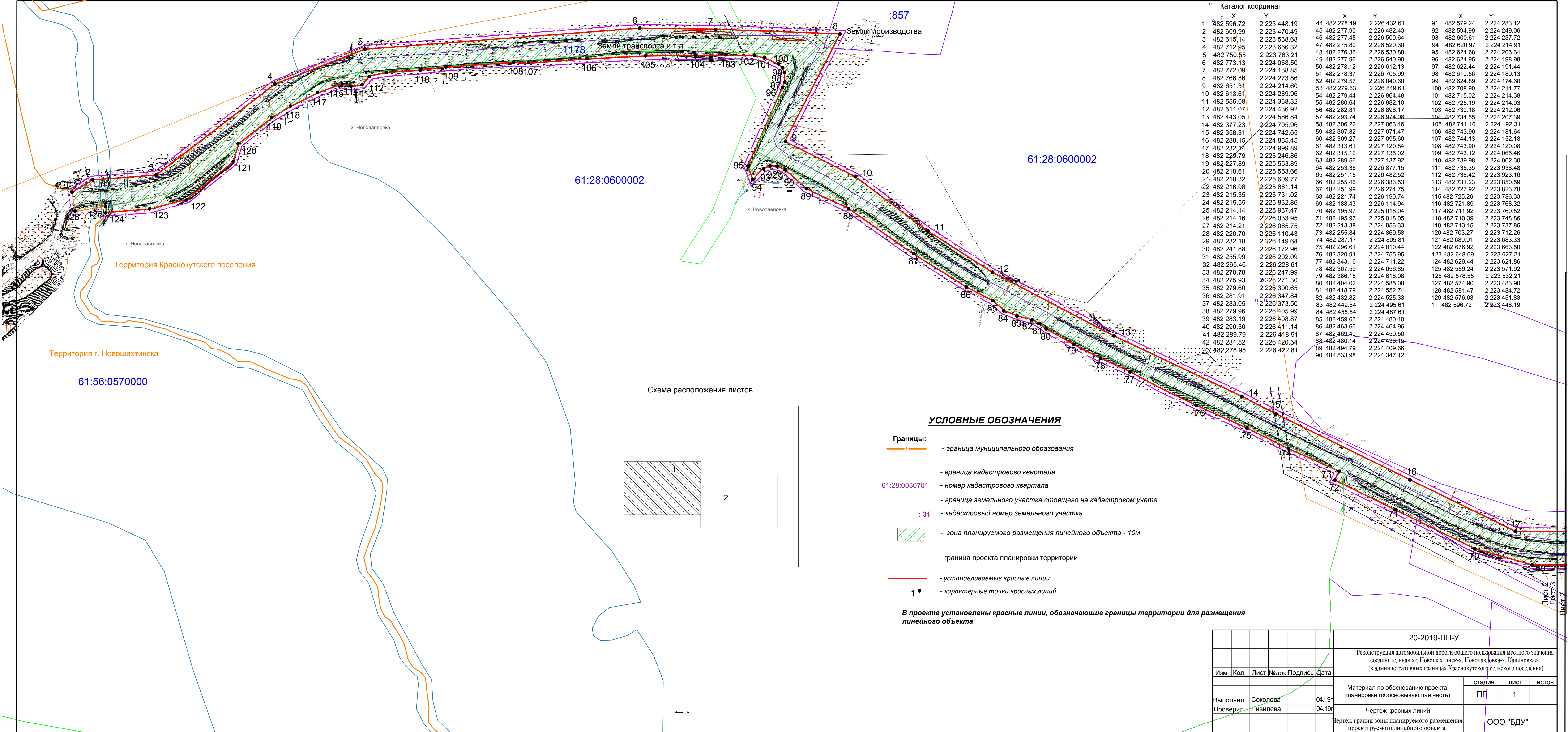
На проектируемом объекте не возникают аварийные ситуации, которые могли бы привести к созданию каких-либо поражающих факторов и, как следствие, к чрезвычайным ситуациям.

Объектов культурного наследия на земельном участке, отведенном под производство работ, объекты культурного и археологического наследия отсутствуют, мероприятия по сохранению объектов культурного наследия не требуются. .

Инв. № подл.	Подп. и дата					Взам. инв. №					
						20-2019-ПП.У					Лист
											11
Изм	Кол.у	Лист	№ док	Подп.	Дата						

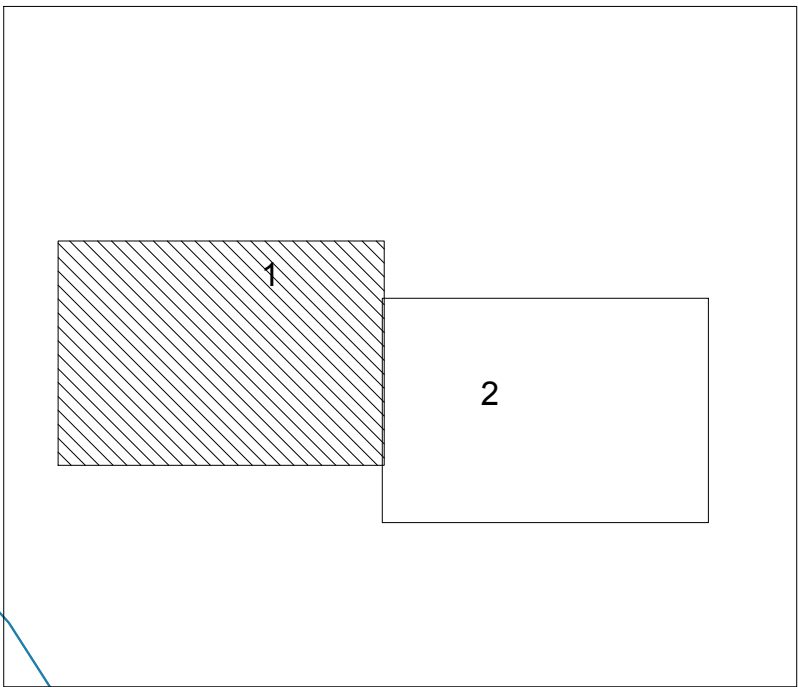
Графические материалы:

Инв. № подл.	Подп. и дата	Взам. инв. №							20-2019-ПП.У	Лист
										12
			Изм	Кол.у	Лист	№ док	Подп.	Дата		



Каталог координат					
	X	Y	X	Y	
1	482 596.72	2 223 448.19	44	482 278.49	2 226 432.61
2	482 609.99	2 223 470.49	45	482 277.90	2 226 482.43
3	482 615.14	2 223 538.68	46	482 277.45	2 226 500.64
4	482 712.95	2 223 666.32	47	482 275.80	2 226 520.30
5	482 750.55	2 223 763.21	48	482 276.36	2 226 530.88
6	482 773.13	2 224 058.50	49	482 277.96	2 226 540.99
7	482 772.09	2 224 138.85	50	482 278.12	2 226 612.13
8	482 766.86	2 224 273.86	51	482 278.37	2 226 705.99
9	482 651.31	2 224 214.60	52	482 279.57	2 226 840.68
10	482 613.61	2 224 289.96	53	482 279.63	2 226 849.61
11	482 555.08	2 224 368.32	54	482 279.44	2 226 864.48
12	482 511.07	2 224 436.92	55	482 280.64	2 226 882.10
13	482 443.05	2 224 566.84	56	482 282.81	2 226 896.17
14	482 377.23	2 224 705.96	57	482 293.74	2 226 974.08
15	482 358.31	2 224 742.65	58	482 306.22	2 227 063.46
16	482 288.15	2 224 885.45	59	482 307.32	2 227 071.47
17	482 232.14	2 224 999.89	60	482 309.27	2 227 095.60
18	482 229.79	2 225 246.86	61	482 313.61	2 227 120.84
19	482 227.89	2 225 553.89	62	482 315.12	2 227 135.02
20	482 218.61	2 225 553.66	63	482 289.56	2 227 137.92
21	482 218.32	2 225 609.77	64	482 253.35	2 226 877.15
22	482 216.98	2 225 661.14	65	482 251.15	2 226 482.52
23	482 215.35	2 225 731.02	66	482 255.46	2 226 383.53
24	482 215.55	2 225 832.86	67	482 251.99	2 226 274.75
25	482 214.14	2 225 937.47	68	482 221.74	2 226 190.74
26	482 214.16	2 226 033.95	69	482 188.43	2 226 114.94
27	482 214.21	2 226 065.75	70	482 195.97	2 225 018.04
28	482 220.70	2 226 110.43	71	482 195.97	2 225 018.05
29	482 232.18	2 226 149.64	72	482 213.38	2 224 956.33
30	482 241.88	2 226 172.96	73	482 255.84	2 224 869.58
31	482 255.99	2 226 202.09	74	482 287.17	2 224 805.81
32	482 265.46	2 226 228.61	75	482 296.61	2 224 810.44
33	482 270.78	2 226 247.99	76	482 320.94	2 224 755.95
34	482 275.93	2 226 271.30	77	482 343.16	2 224 711.22
35	482 279.60	2 226 300.65	78	482 367.59	2 224 656.85
36	482 281.91	2 226 347.84	79	482 386.15	2 224 618.08
37	482 283.05	2 226 373.50	80	482 404.02	2 224 585.08
38	482 279.96	2 226 405.99	81	482 418.79	2 224 552.74
39	482 283.19	2 226 408.87	82	482 432.82	2 224 525.33
40	482 290.30	2 226 411.14	83	482 449.84	2 224 495.61
41	482 289.79	2 226 418.51	84	482 455.64	2 224 487.61
42	482 281.52	2 226 420.54	85	482 459.63	2 224 480.40
43	482 278.95	2 226 422.81	86	482 463.66	2 224 464.96
			87	482 469.40	2 224 450.50
			88	482 480.14	2 224 438.15
			89	482 494.79	2 224 409.66
			90	482 533.98	2 224 347.12

Схема расположения листов

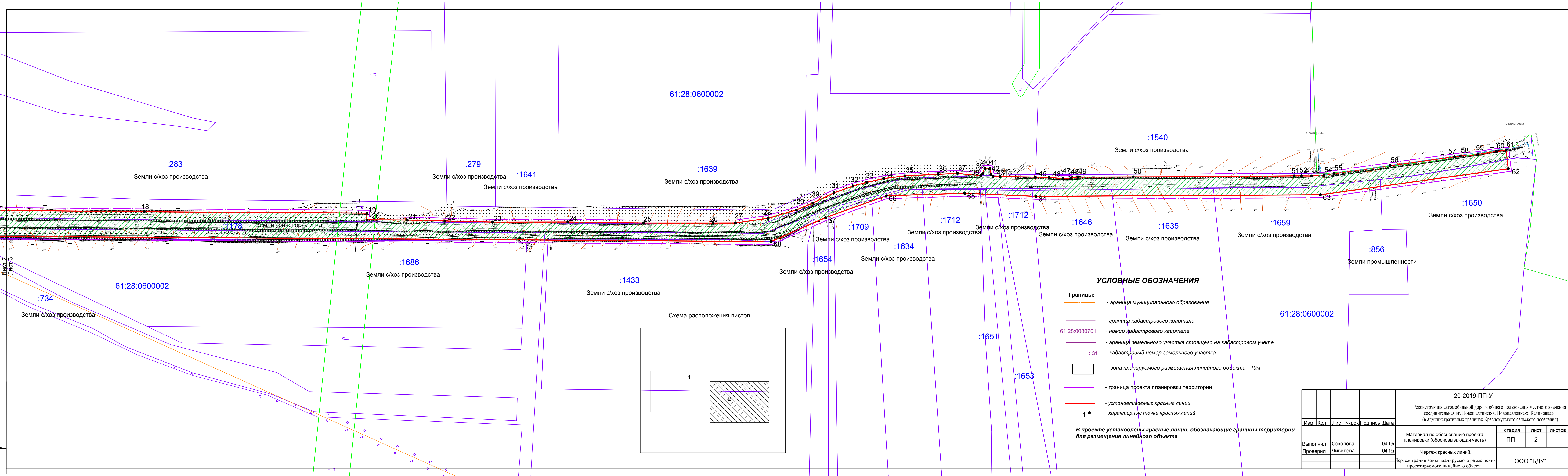


УСЛОВНЫЕ ОБОЗНАЧЕНИЯ

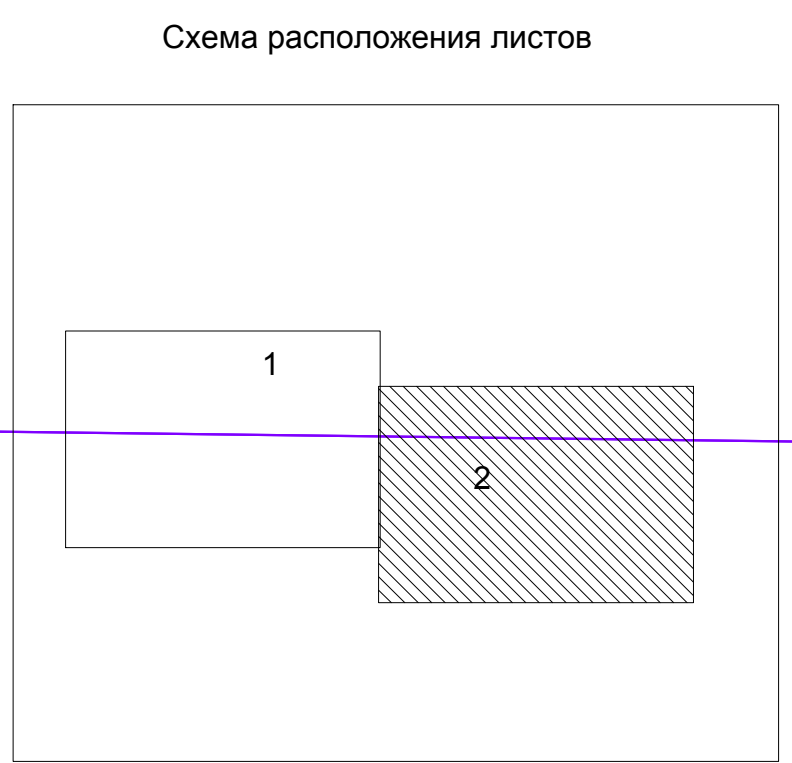
- Границы:
- граница муниципального образования
 - граница кадастрового квартала
 - 61:28:0080701 - номер кадастрового квартала
 - граница земельного участка стоящего на кадастровом учете
 - : 31 - кадастровый номер земельного участка
 - зона планируемого размещения линейного объекта - 10м
 - граница проекта планировки территории
 - устанавливаемые красные линии
 - 1 • - характерные точки красных линий

В проекте установлены красные линии, обозначающие границы территории для размещения линейного объекта

20-2019-ПП-У					
Реконструкция автомобильной дороги общего пользования местного значения соединительная «г. Новошахтинск-х. Новопавловка-х. Калиновка» (в административных границах Краснокутского сельского поселения)					
Изм	Кол.	Лист	Недок	Подпись	Дата
Выполнил	Соколова				04.19г
Проверил	Чивилева				04.19г
Материал по обоснованию проекта планировки (обосновывающая часть)				стадия	лист
Чертеж границ зоны планируемого размещения проектируемого линейного объекта.				ПП	1
				ООО "БДУ"	



- УСЛОВНЫЕ ОБОЗНАЧЕНИЯ**
- Границы:
- граница муниципального образования
 - граница кадастрового квартала
 - 61:28:0080701 - номер кадастрового квартала
 - граница земельного участка стоящего на кадастровом учете
 - : 31 - кадастровый номер земельного участка
 - зона планируемого размещения линейного объекта - 10м
 - граница проекта планировки территории
 - устанавливаемые красные линии
 - 1 • - характерные точки красных линий
- В проекте установлены красные линии, обозначающие границы территории для размещения линейного объекта**



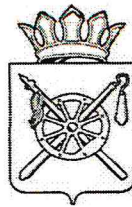
							20-2019-ПП-У			
							Реконструкция автомобильной дороги общего пользования местного значения соединительная «г. Новошахтинск-х. Новопавловка-х. Калиновка» (в административных границах Краснокутского сельского поселения)			
Изм	Кол.	Лист	№ док	Подпись	Дата		Материал по обоснованию проекта планировки (обосновывающая часть)	стадия	лист	листов
								ПП	2	
Выполнил	Соколова				04.19г		Чертеж красных линий.			
Проверил	Чивилева				04.19г		Чертеж границ зоны планируемого размещения проектируемого линейного объекта.			
							ООО "БДУ"			

Исходная документация

Инв. № подл.	Подп. и дата	Взам. инв. №

Изм	Кол.у	Лист	№ док	Подп.	Дата

20-2019-ПП.У



**Российская Федерация
Ростовская область
Октябрьский район
Муниципальное образование «Краснокутское сельское поселение»
Администрация Краснокутского сельского поселения**

ПОСТАНОВЛЕНИЕ

05.04.2019

№ 45

х. Красный Кут

О разработке проекта планировки и проекта межевания территории для размещения линейного объекта

В соответствии с ст. 41, ст. 42, ст. 43, ст. 45, ст. 46 Градостроительного кодекса Российской Федерации, Федеральным законом от 06.10.2003г. «Об общих принципах организации местного самоуправления в Российской Федерации», Уставом муниципального образования «Краснокутское сельское поселение», Генеральным планом муниципального образования «Краснокутское сельское поселение», утвержденным решением Собрании депутатов Краснокутского сельского поселения № 15 от 26.11.2012г., Правилами землепользования и застройки муниципального образования «Краснокутское сельское поселение», утвержденными решением Собрании депутатов Краснокутского сельского поселения № 35 от 26.01.2017г, на основании обращения Муниципального учреждения Служба «Заказчика» Октябрьского района исх. № 88 от 04.04.2019 г,

ПОСТАНОВЛЯЮ:

1. Разрешить Муниципальному учреждению Служба «Заказчика» Октябрьского района подготовку проекта планировки и межевания территории на реконструкцию автомобильной дороги общего пользования местного значения соединительная «г. Новошахтинск – х. Новопавловка – х. Калиновка».

2. Обязать Муниципальное учреждение Служба «Заказчика» Октябрьского района:

2.1 В соответствии с техническим заданием выполнить разработку проекта планировки и межевания территории на реконструкцию автомобильной дороги общего пользования местного значения соединительная «г. Новошахтинск – х. Новопавловка – х. Калиновка».

2.2 Представить разработанную проектную документацию в архитектуру Октябрьского района для согласования.



3. Настоящее Постановление разместить на официальном сайте администрации Краснокутского сельского поселения www.krasnokutskoe.ru, и в газете «Сельский вестник».

4. Контроль за исполнением настоящего постановления оставляю за собой.

И.о. главы Администрации
Краснокутского
сельского поселения

А.П. Полоненко

